

COLUMBUS BRIDGE™ PROTOKOLL

A FOGATLAN ÁLLKAPCSOK AZONNALI TERHELÉS MELLETTI KEZELÉSÉRE (Low Profile felépítménnyel)

Protézisimplantációt magában foglaló fogászati rehabilitációs technika kódolt sebészeti, protetikai és laboratóriumi protokollal.

Fogmentes ívek 24/48 órán belül történő, azonnali funkcionális terhelése protézissel.

Forrasztási technikával felvitt passzív fémes alsó tartószerkezetre felcsavart rögzített protézis.

Az implantátum dőlésének korrekciója 17° és 30°-os Low Profile™ felépítményekkel történik.

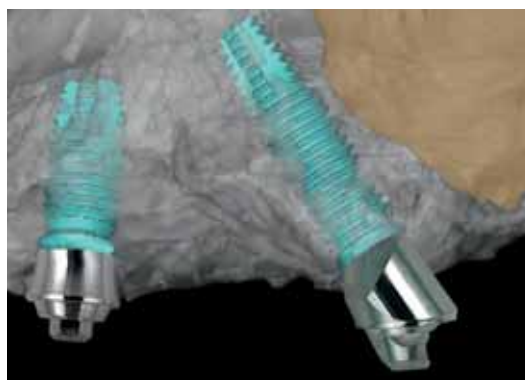
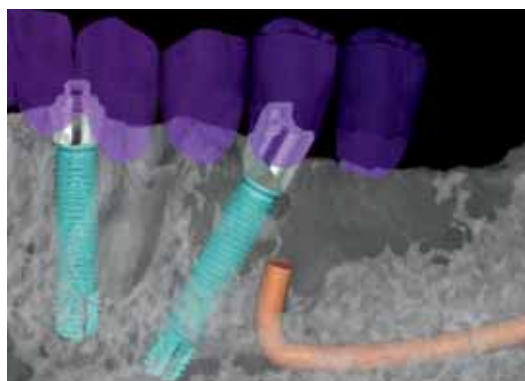
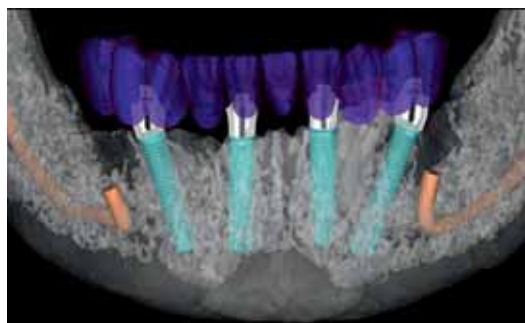
A protokoll eleve fogmentes vagy sebészetileg fogmentesített íveken alkalmazható, akár atrófiás csontfelületek jelenlétében is.

Az implantátumok dőlt irányú behelyezése lehetővé teszi az olyan anatómiai fontos struktúrák elkerülését, mint a mandibulában az idegcsatorna, és az orr illetve arcüregek.

A Columbus Bridge™ általi rehabilitáció lehetővé teszi hosszú implantátumoknak a reziduális csontra történő implantációját, elkerülve az atrófiás csontokkal rendelkező pácienseknél a csontok fúrását.

Az implantátumok döntött irányú behelyezése lehetővé teszi olyan ideális tartó funkciójú sokszög kialakítását, amely a protézisnek optimális alátámasztást biztosít.

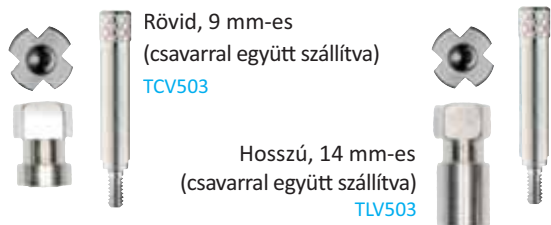
A hátsó implantátumok koronarészének távoli emergenciája lehetővé teszi a merevítőrúd típusú protézis megnyújtás elkerülését vagy annak lecsökkentését. A felső vagy az alsó fogsorba beültetnek négy implantátumot, úgy döntve meg azokat, hogy a páciens reziduális csontjába beleilleszkedjenek. Az alsó fogsorban a hátsó implantátum koronarészét megnyújtják az alsó állkapocs elágazásának irányába úgy, hogy az állkapcsi csatorna magasságát haladja meg; a felső állkapocs esetén a hátsó implantátumok döntése a szájüreg első falával párhuzamosan történik úgy, hogy majd az örlőfogak zónájában emelkedjen ki.



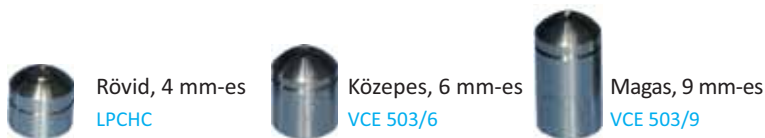
COLUMBUS BRIDGE™

KOMPONENSEK

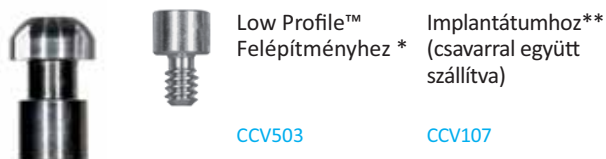
Pick-up lenyomati fej*



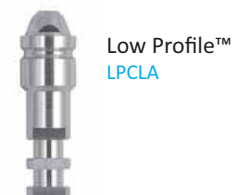
Védősapka *



Szövetek kondicionálására szolgáló henger



Analog



Csavarhúzó

KÉSZLET FORRASZTÁSI
TECHNIKÁHOZKiegészítő köpennyel ellátott
titánium henger forrasztásához

Low Profile™ * felépítményhez
(csavarral együtt szállítva)
MC503/1

Certain implantátumhoz**
(csavarral együtt szállítva)
MC603

Külső hexagonos
implantátumhoz**
(csavarral együtt szállítva)
MC107/1

Low Profile™
lenyomati elem *Kiegészítő
henger

Low Profile™
felépítményhez
LPCCC2

Implantátumhoz
UNAB2C

Rögzítő
csavar
Low Profile™
Felépítményhez

titánium



LPCTSH

arany



LPCGSH

Implantátum

titánium



UNIHT

arany



UNIHG

* A becsavarozás Low Profile™
felépítményre történik

** A becsavarozás külső hexagonos
implantátumra történik