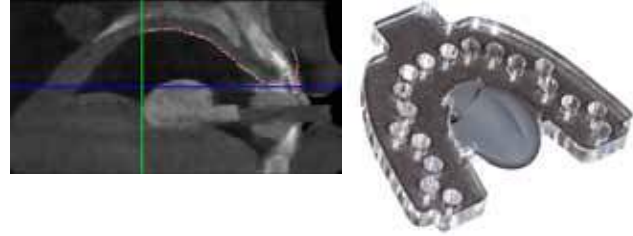
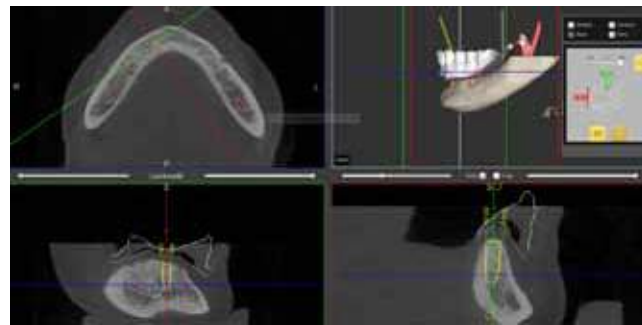


## KOMPLETT DIGITÁLIS FOLYAMAT

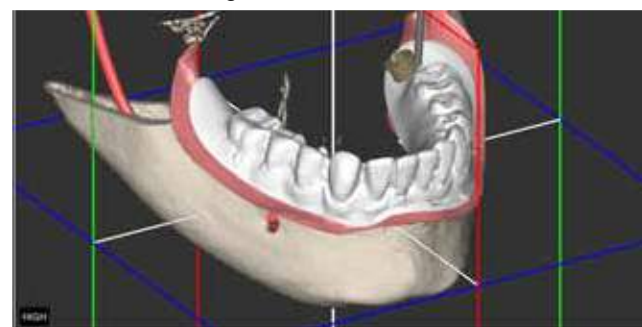
**navi BITE** Az egyéni harapásregisztrációhoz a páciensről CBCTfelvétel készül egy egyszerű, előre gyártott radio-opak lyukacsos alap és röntgenárnyékot nem adó szilikon segítségével. Ugyanekkor készül lenyomat is a két fogívről, amire a technikus a diagnosztikai viaszmintát készíti. A lenyomat és a viaszozás készülhet hagyományos és digitális eljárással is. Mindezen információk elküldésre kerülnek a naviMAX gyártóközpontjába.



**navi MAX** Egy rendkívül egyszerű, informatikai tudást nem igénylő folyamat, melynek során az orvos optimális pozícióban helyezheti be az ideális atmérőjű és hosszúságú implantátumot, meghatározhatja a legmegfelelőbb protézis-behelyezési tengelyt. Egy gombnyomással megrendelhető a naviGUIDE fúrósablon az összes naviBOX tartozékkal együtt.



**navi BOX** A kapott információkat optimalizáljuk, a digitális szeméttől megtisztítva és a naviMAX szoftverben megfelelően elhelyezve küldjük vissza az orvosnak, akinek így már nem kell a számítógép előtt ülve az idejét az előkészítésre vesztegetnie, csak az implantálás helyes megtervezésével kell foglalkoznia.



## A TERVEZÉSTŐL AZ IDEIGLENES ELLÁTÁSIG

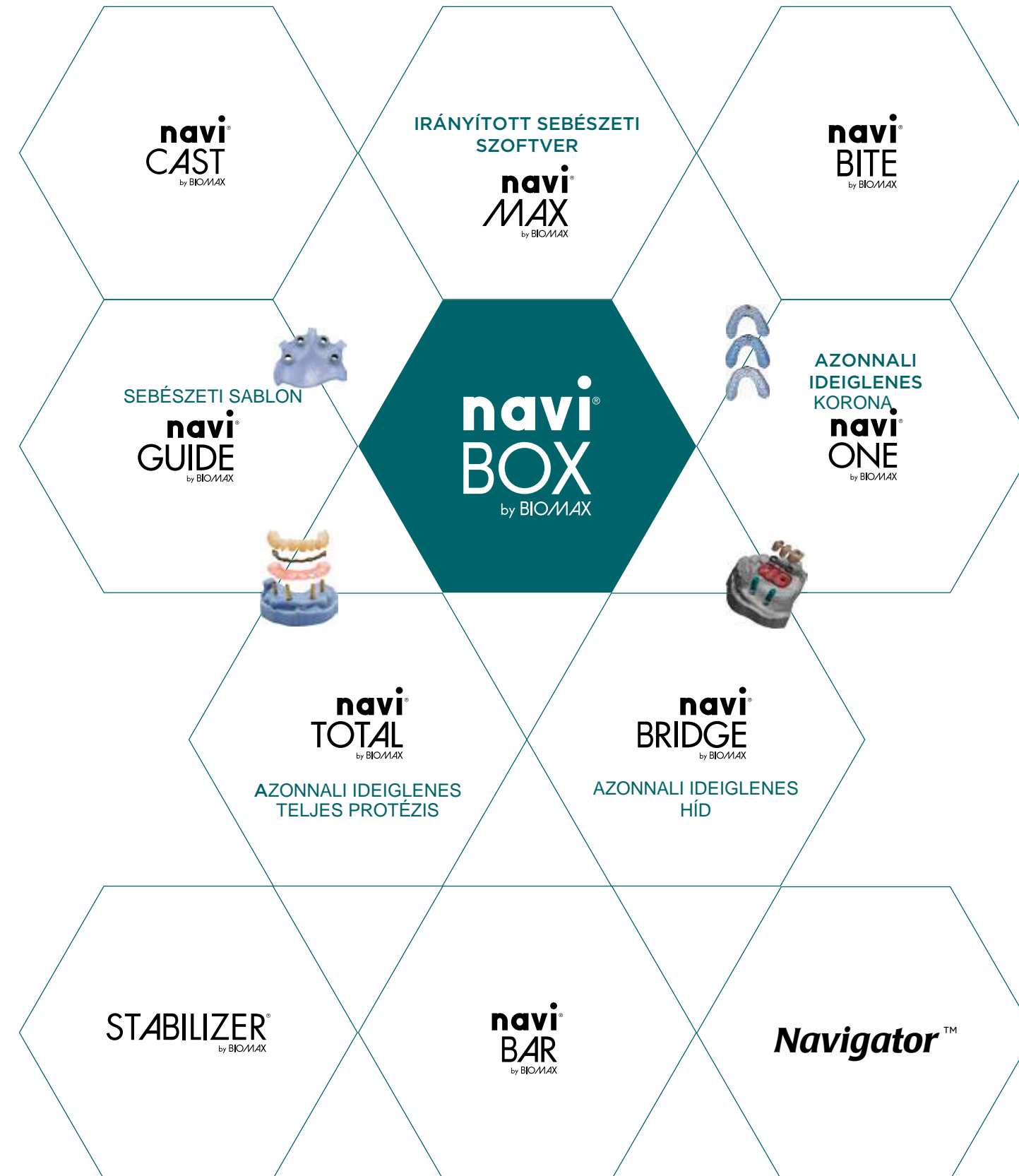
**navi GUIDE** A Navigator sebészeti készletnek és a sebészeti sablonnak köszönhetően lehetővé válik a csont-, nyálkahártya- vagy fog-megtámasztású irányított implantáció egyszerű, részleges és teljes foghiány esetén is.



**navi BOX** Az első vizsgálat során megszerzett információk alapján (CBCT, lenyomat, viaszinta) arra is lehetőség van, hogy a naviGUIDE fúrósablon mellé egy frézelt titán rúddal megerősített PMMA ideiglenes pótlást is rendeljünk, valamint kapjunk egy sztereolitográf modellt is.



**navi TOTAL** Ugyancsak a sebészeti kezelés alkalmával kerül behelyezésre a diagnosztikai viaszinta információi alapján a naviBOX gyártóközpont által a sebészeti sablonnal együtt előállított naviTOTAL ideiglenes protézis is.



**navi**<sup>®</sup>  
**BOX**  
by BIOMAX

BIOMAX



## Integrált digitális folyamat

Időtálló, biztonságos, egyszerű

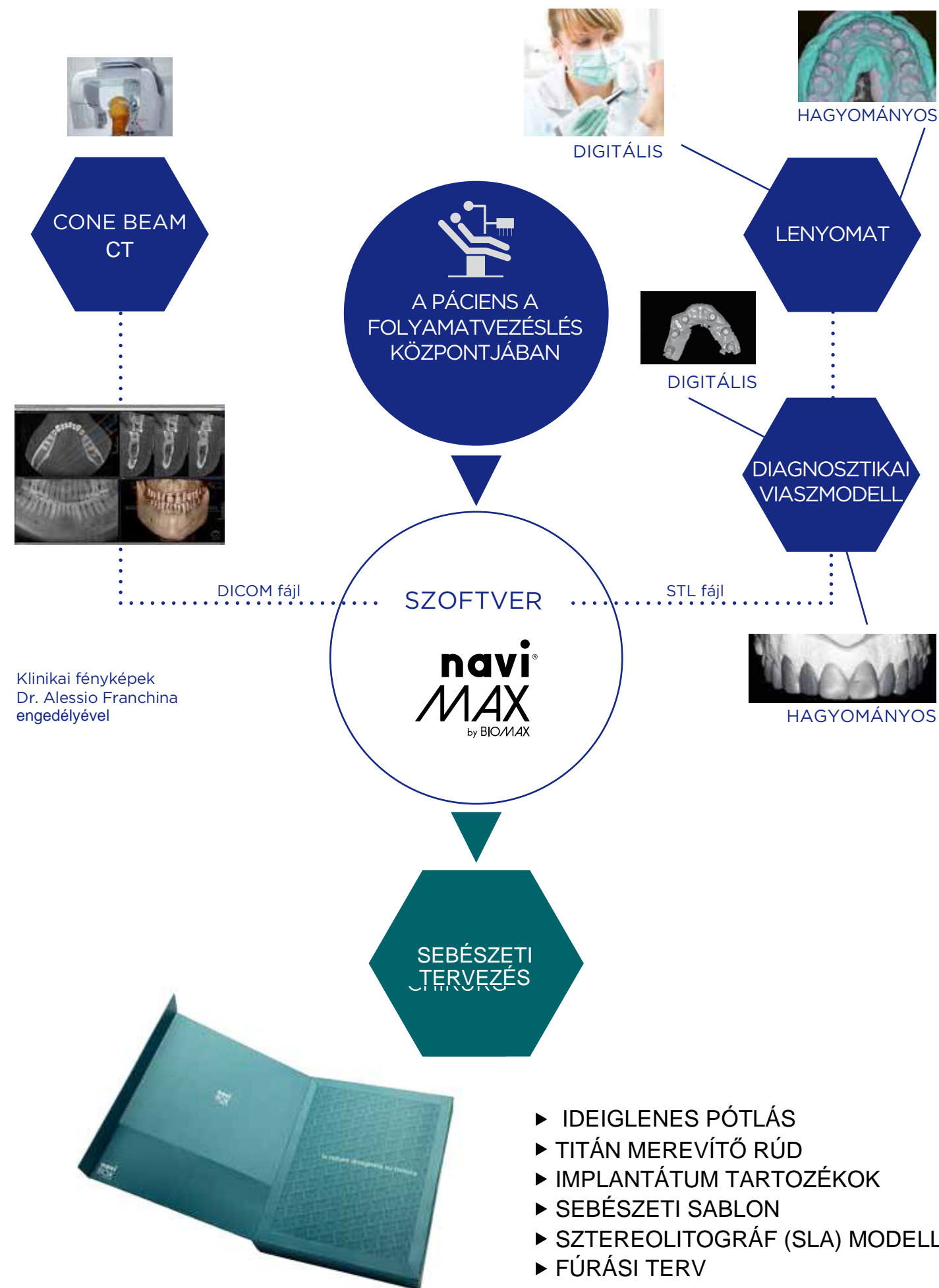
Az irányított implantológia továbbfejlesztése a részleges vagy teljes foghiány azonnali terheléses pótlása érdekében

BIOMAX SPA

VIA ZAMENHOF 615  
36100 VICENZA

T 913410 0444  
F 913695 0444

info@biomax.it  
www.biomax.it



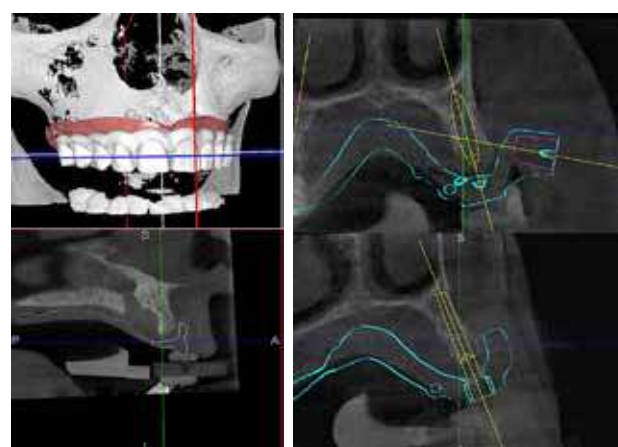
## navi MAX IRÁNYÍTOTT SEBÉSZETI SZOFTVER

Rendkívül egyszerűvé és intuitívvá teszi az implantálást azáltal, hogy sokkal több információ áll rendelkezésünkre.

Egy speciális eszköznek köszönhetően fölöslegessé válik a személyre szabott röntgensablon használata.

A csontok radiológiai-, valamint a fogak és a lágyszövetek digitális adatai kombinálhatók és összehangolhatók.

Az adatok lehetnek digitalizáltak vagy a modell alapján meghatározottak.



## navi GUIDE SEBÉSZETI SABLON

A hűtővíz számára beépített csatornákkal felszerelve.

A naviGUIDE-ba helyezett speciális PEEK hüvelyek növelik a fúrás pontosságát.

STABILIZER® szerkezettel ellátva a sablon helyes pozicionálása érdekében.

Kortikotómia vagy piezo-sebészet is alkalmazható.



## A naviBOX AZONNALI IDEIGLENES PÓTLÁSAI

### navi ONE

Polimerizált PMMA-ból készült ideiglenes pótlások



### navi BRIDGE

naviCAST sztereolitográf modell a laboranalógok számára kialakított furatokkal



### navi TOTAL

naviBAR titánból készült merevítő rúd



A jellemzők az összes megoldásnál azonosak.  
A naviGUIDE termékek azonnali és késői terhelés esetén is használhatók.

## NAVIGATOR™ SYSTEM

### A VIRTUÁLIS TERVEZÉS ÁTÜLTETÉSE A KLINIKA VALÓSÁGÁBA A SEBÉSZETI ESZKÖZKÉSZLET SEGÍTSÉGÉVEL

A tervezési rendszer kizárólag a Navigator System technológiával együtt teljes és hatékony



Navigator sebészeti készlet cilindrikus implantátumokhoz SGKIT

Navigator sebészeti készlet kónikus implantátumokhoz SGTIKIT

A Navigator System sebészeti készlet lehetővé teszi az orvos számára, hogy a sebészeti sablonnal és az erre a célra kifejlesztett eszközökkel olyan szájszabó beavatkozást hajtson végre, amely során egy egyszerű és standardizált eljárással az implantátumok a számítógéppel megtervezett pozícióba kerüljenek. Alkalmazható inyemegtámasztású (flapless sebészet), csontmegtámasztású (lebenykészítéssel járó sebészet), illetve dentális megtámasztású fúrósablonnal történő műtéthez is.

A kónikus implantátumokhoz való Navigator System készlet részét képezik a sűrű csont esetén alkalmazandó menetvágó fúrók.

Mindkét készlethez kaphatók kiegészítésként a külső hexagonos implantátumokhoz használható eszközök. A készletekben az eszközök implantátum platform szerint szinkronizálva, a sebészeti tervezés lépéseit ergonomikusan követve találhatóak,

Navigator System készlet cilindrikus és kónikus implantátumok számára készült változatban is rendelkezésre áll, így az orvos az általa előnyben részesített implantátumot használhatja bármely hosszúságban és átmérőben (a 6 mm-es kivételével).

## NAVIGATOR™ SYSTEM és navi BOX

A Navigator System sebészeti protokoll a naviBOX-szal együtt a legjobb implantációs kezelést kínálja. Az irányított sebészethez készült Navigator System készlet a naviBOX digitális munkafolyamat szerves része, amely kitűnő teljesítményt nyújt a naviGUIDE sebészeti sablonnal, ami kombinálja a PEEK hüvelyek által biztosított pontosságot és az innovatív fejlesztésű, beépített irrigációs csatornáknak köszönhetően a maximális szövetvédelmet.