

Navident

Az eljárás mindössze néhány percet vesz igénybe. Közvetlenül a fogászati székben, a JawRef-nek (személyre szabható radiológiai sztent) a páziens fogazatára történő ráhelyezésével kezdődik. Nincs szükség semmilyen laboratóriumi segítségre, a ráhelyezés pontossága pedig azonnal ellenőrizhető, a megbízható végeredmény érdekében.



Lenyomat

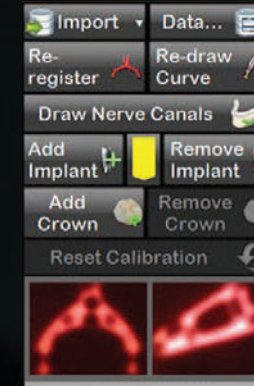


ClaroNav



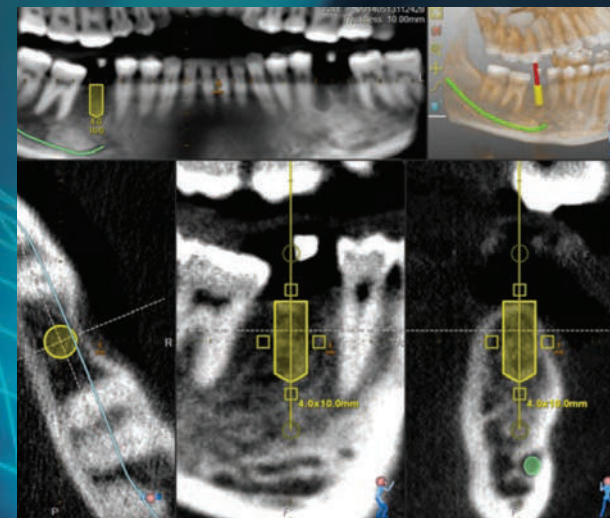
A JawRef elhelyezése után a páciens alávetik egy CT- vizsgálatnak, ahogyan ez az összes CT készülék számára tervezett radiológiai sztent esetén történik. A Navident az összes, a piacon megtalálható CBCT készülék típusal kompatibilis, ideértve a kis FOV értékű (10x10 cm-es látómezővel rendelkező) készülékeket.

Szkennelés



A CT szkennelés adatainak a Navident szoftverbe való betöltése után következik az implantációs kezelés tervezése. A Navident kompatibilis minden sebészeti készlettel, melyet az implantációs zóna előkészítésére használnak, és valamennyi a piacon található, típusú és méretű implantátummal.

A kezelési terv bármely pillanatban elkészíthető vagy módosítható, akár a kezelés közben is.



Tervezés

A nagy pontosságú optikai nyomkövető rendszerrel rendelkező Navident dinamikus és valós idejű visszajelzést biztosít, amely pontosan lokalizálja a fúró a csontba való behatolásának helyét és folyamatosan mutatja a fúró pozícióját a beillesztési művelet során a tervezett fúrási szög és -mélységhez képest.



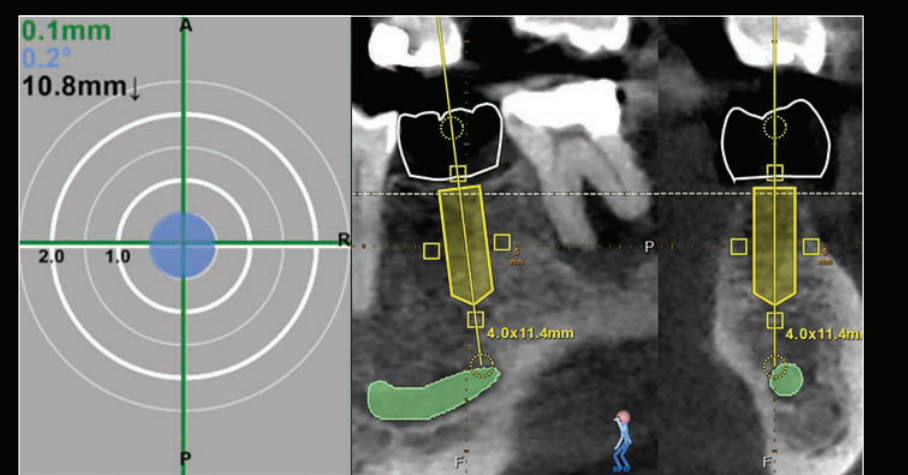
Előkészítés az implantáció helyén



Célunk a tökéletesség

Biomax International SRL

Biomax International Srl.
Magyarországi Fióktelepe
Ulászló utca 17. Fsz. 1.
1114 Budapest
info@biomaxint.hu
+36 1 615 54 37
+36 1 615 54 63
+36 70 671 80 20
www.biomaxint.hu



Cél meghatározása
dinamikus navigáció útján

 **ClaroNav**

Navident

A Navident - gyakorlatias és innovatív, dinamikusan vezérelhető és irányítható eszköz szájsebészeti implantációs eljárásokhoz. A sebészek valós időben követhetik a fúrófej útját, behatolási mélységét és szögét a fúrás során. A rendszer egyszerűsége kiszélesíti napjaink fogászatának távlatait.

Folyamat Egyszerűsítés

 **ClaroNav**